



Bezdroża



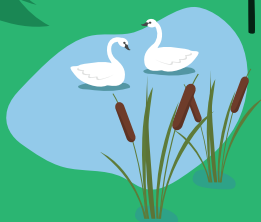
# WARSZAWA

## UCIECZKI Z MIASTA

64

WYCIECZKI  
PO MAZOWSZU  
I NIE TYLKO!  
NA WEEKEND,  
NA JEDEN DZIEŃ,  
NA KILKA GODZIN!

ILUSTROWANY  
PRZEWODNIK  
WEEKENDOWY



ERGO  
HESTIA

**Autorzy:** Malwina i Artur Flaczyński

**Redaktor prowadzący:** Paweł Sondej

**Redakcja:** Mariusz Miodek

**Korekta:** Aurelia Hołubowska, Iwona Szopa

**Redakcja techniczna i skład:** Sabina Suchy

**Projekt okładki:** Ewa Jarocka

**Opracowanie graficzne:** Ewa Jarocka

**Mapa okładkowa:** Rafał Krocak

Źródło pochodzenia danych kartograficznych: OpenStreetMap.org

Zdjęcia wewnątrz książki pochodzą ze stron: Shutterstock.com, Adobestock.com  
Zdjęcia z archiwum autorów na stronach: 12, 17, 27, 39, 48, 49, 53, 55, 61, 102, 175, 200, 227, 233, 235

Wszelkie prawa zastrzeżone. Nieautoryzowane rozpowszechnianie całości lub fragmentu niniejszej publikacji w jakiegokolwiek postaci jest zabronione. Wykonywanie kopii metodą kserograficzną, fotograficzną, a także kopiowanie książki na nośniku filmowym, magnetycznym lub innym powoduje naruszenie praw autorskich niniejszej publikacji.

Wszystkie znaki występujące w tekście są zastrzeżonymi znakami firmowymi bądź towarowymi ich właścicieli.

Autor oraz wydawca dołożyli wszelkich starań, by zawarte w tej książce informacje były kompletne i rzetelne. Nie biorą jednak żadnej odpowiedzialności ani za ich wykorzystanie, ani za związane z tym ewentualne naruszenie praw patentowych lub autorskich. Autor oraz wydawca nie ponoszą również żadnej odpowiedzialności za ewentualne szkody wynikłe z wykorzystania informacji zawartych w książce.

*Helion S.A.*

*ul. Kościuszki 1c, 44-100 Gliwice*

*tel.: 32 2309863*

*e-mail: redakcja@bezdroza.pl*

*księgarnia internetowa: <https://bezdroza.pl>*

Drogi Czytelniku!

Jeżeli chcesz ocenić tę książkę, zajrzyj pod adres:

<https://bezdroza.pl/user/opinie/bewuc2>

Możesz tam wpisać swoje uwagi, spostrzeżenia, recenzję.

*Wydanie 2*

*ISBN: 978-83-289-0211-4*

*Copyright © Helion S.A., 2023*



# WYCIEZKI W OKOLICE WARSZAWY



Przewodnik, który trzymacie w rękach, to wycieczkownik-ucieczkownik. Dlaczego tak go nazwaliśmy? Wycieczkownik – bo jest zbiorem pomysłów na ponad 60 wycieczek rozpoczynających się w Warszawie, zarówno tych krótkich – kilkugodzinnych, jak i tych dłuższych – całoniedziowych i na weekend. A ucieczkownik – bo to pomysły na „ucieczki” ze stolicy, by odpocząć od zgiełku, pędu, hałasu, zrelaksować się nad wodą, w lesie albo w małym miasteczku, trochę zwiedzać, a trochę aktywnie spędzić czas na rowerze lub w kajaku.

Systematycznie oddawane do użytku kolejne odcinki dróg ekspresowych sprawiają, że w coraz krótszym czasie możemy dotrzeć do miejsc, do których jeszcze niedawno dojazd trwał zbyt długo, by mogły być celem krótkiej wycieczki. Nasz wycieczkownik sięga więc aż po północne granice Wyżyny Krakowsko-Częstochowskiej, Góry Świętokrzyskie, południowe Mazury i Puszcze Białowieską. W regionach położonych dalej od stolicy ograniczyliśmy się tylko do naszych ulubionych miejsc, wokół których zaplanowaliśmy dla Was trasy, które nas szczególnie urzekły. Oczywiście, są to tylko propozycje wycieczek, które można modyfikować, uzupełniać bądź skracać w zależności od swoich zainteresowań i sił. W wielu przypadkach proponujemy łatwiejszy, krótszy wariant trasy dla rodzin z małymi dziećmi albo

rozszerzony i trudniejszy dla osób o lepszej kondycji.

Po latach pisania przewodników o krajinach leżących daleko od domu dla nas – autorów – ten wycieczkownik był okazją do przypomnienia sobie miejsc znajdujących się bardzo blisko Warszawy, czasem nieco zapomnianych i nieoczywistych.

Miejsc, do których można uciec z gwarnej stolicy i w których wędrówka po leśnych ostępach, spływ kajakiem lub wyprawa na rowerze pozwolą wypocząć lub nabrać sił na kolejny, pracowity tydzień. Zapraszamy do wspólnej podróży.

## O autorach:

**Malwina i Artur Flaczyński** – para pasjonatów podróży i fotografii, od lat związanych z warszawskim Klubem Podróży Jarema. Z wykształcenia pedagog i geograf – w praktyce specjaliści w dziedzinie łączenia turystyki z wychowywaniem dzieci. Poznali się w schronisku górskim i odtąd wędrują razem. Ich największe podróżnicze miłości to daleka Azja oraz Bałkany, a w Polsce – Podlasie, Dolny Śląsk i Kaszuby. Pierwsze szlify jako autorzy przewodników zdobywali, pisząc o Mazowszu, a wycieczkownik-ucieczkownik jest kwintesencją ich podróży i opisem ich ulubionych miejsc wokół Warszawy, które wspólnie odwiedzają już od 20 lat.

# SPIS TREŚCI

3 Wstęp

## WYCIECZKI NA KILKA GODZIN

5 Wstęp do wycieczek  
na kilka godzin

6 MAPA  
7 WYCIECZEK

8 Czerwińsk nad Wisłą

13 Modlin

16 Lasy  
Chotomowskie

20 Nieporęt, Rynia  
i Białostrzegi

23 Plaże nad  
Zalewem Zegrzyńskim

26 Kamieńczyk

29 Otwock

33 Spływ  
Świdrem

35 Otwock Wielki

38 Bagno Całowanie

41 Góra Kalwaria  
i Czersk

47 Konstancin-  
Jeziorna

51 Spływ Jeziorką

54 Zalesie Górne

57 Wąskotorówką  
do Tarczyna

60 Pruszków

64 Otrębusy

67 Podkowa  
Leśna

71 Radziejowice

74 Żelazowa Wola  
i Brochów

77 Puszcza Kampinoska  
- Granica

81 Puszcza Kampinoska  
- Julinek

83 Puszcza Kampinoska  
- Dziekanów Leśny  
i Palmiry

Kup książkę

Poleć książkę

# WYCIECZKI NA JEDEN DZIEŃ

89 *Wstęp do wycieczek  
na jeden dzień*



90 **MAPA**  
91 **WYCIECZEK**

92 *Sierpc*



96 *Spyw Wkrą  
do Pomiechówka*

100 *Ciechanów  
i Opinogóra*



105 *Pułtusk*

109 *Puszcza  
Kamieniecka*

113 *Brok i Treblinka*

118 *Ciechanowiec*

122 *Tykocin*

126 *Kozłówka*

130 *Puławy i Janowiec*



Kup książkę

135 *Kozienice  
i Puszcza Kozienicka*

140 *Warka  
i spyw Pilicą*

145 *Wilga i Lasy  
Garwolińskie*

149 *Mazowiecki Park  
Krajobrazowy*

153 *Białtów*



Poleć książkę

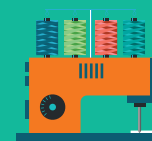
158 *Iłża*

162 *Sulejów i spyw Pilicą*

166 *Skiernewice  
i Puszcza Bolimowska*

171 *Spyw Rawką*

174 *Żyrardów*



179 *Mszczonów – Termy  
i Park of Poland*

182 *Puszcza  
Kampinoska  
– z Sochaczewa  
do Warszawy*

186 *Sochaczew  
i spyw Bzurą*



# WYCIECZKI NA WEEKEND

191 Wstęp do wycieczek  
na weekend

192 MAPA  
193 WYCIECZEK

194 Płock  
i spływ Skrwą

202 Spływ Krutynią  
i Puszcza Piska

207 Mikołajki, Łuknajno  
i Śniardwy

214 Biebrzański Park  
Narodowy – część  
południowa

220 Narwiański  
Park Narodowy

226 Puszcza  
Białowieska

232 Lw, Węgrów  
i spływ Lincem

238 Podlaski  
przełom Buga

244 Janów  
Podlaski  
i Grabarka

250 Poleski  
Park Narodowy

256 Kazimierz Dolny  
i okolice

262 Starachowice,  
Wąchock, Ćmielów

268 Góry Świętokrzyskie

274 Kielce i Chęciny

282 Inowódz  
i Lasy Spalskie

288 Tomaszów Mazowiecki  
i okolice

294 Jura – Olsztyn  
i Złoty Potok

301 Łowicz, Arkadia  
i Nieborów

308 FRAJDA  
PRZEZ DUŻE F

312 GOTOWI NA  
PRAWDZIWA UCZTĘ?

318 NÓ TO  
ZJEŹDŹAMY!

322 Z LOTU PTAKA

326 HAJDA NA KOŃ!

330 POMYŚLNYCH  
WIATRÓW!

334 INDEKS

Kup książkę

Poleć książkę

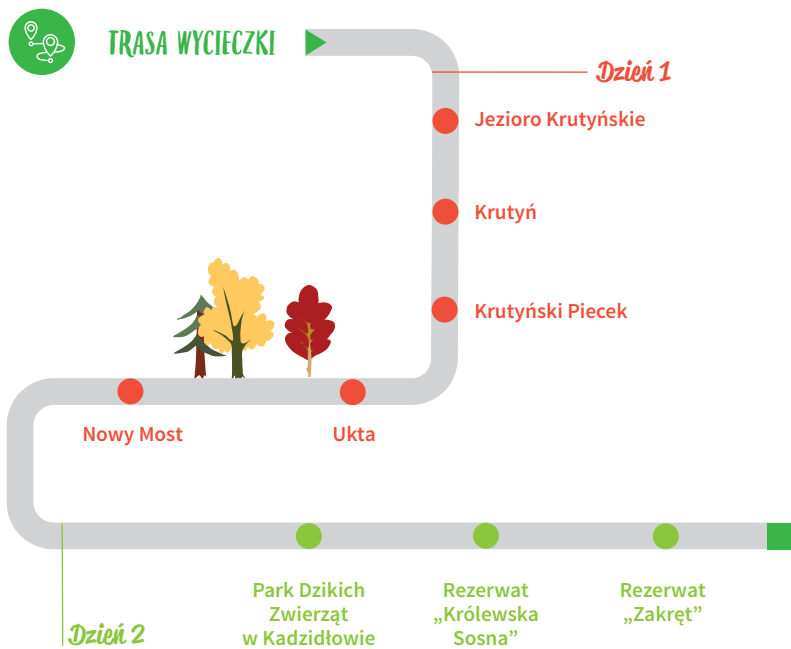




SPŁYW KRUTYNIĄ I PUSZCZA PISKA

## RZĘKA POWSTAŁA Z ŁEZ KROKODYLA

To wyprawa „naj”: najpiękniejszym odcinkiem najpiękniejszego spływu w Polsce, a może i w Europie! Ruszamy na „okrutnie” piękną Krutynię!



▲ Spływ Krutynią

Krutynia płynie aż przez 17 jezior! Weekend nad Krutynią trzeba więc koniecznie zacząć od spływu tą urokliwą rzeką. Proponowana trasa liczy 22 km, można ją pokonać w ok. 6 godz. Krutynia nie jest tu głęboka, a podczas spływu można nie tylko podziwiać krajobraz, ale także żyjące tu zwierzęta i ptaki.

Drugi dzień wycieczki to wyprawa piesza (12 km) przez dwa rezerваты przyrody. Ale wcześniej warto wpaść do Kadzidłowa, gdzie znajduje się Park Dzikich Zwierząt. To fantastyczne miejsce zwłaszcza dla dzieci.

### Pierwszy dzień wycieczki



#### Jezioro Krutyńskie

Pierwszy dzień przeznaczony jest na spływ Krutynią, który zaczyna się 2 km na północ od wsi Krutyń, nad Jeziorem Krutyńskim. Tutaj ma początek najbardziej malowniczy odcinek rzeki. Latem na jeziorze kwitną grążele żółte. Jesteśmy na terenie **rezerwatu „Krutynia”**, gdzie

### Dojazd



Do miejscowości Krutyń (210 km, 3 godz.) dojeżdżamy samochodem przez Ostrołękę i Myszyniec. Za Spychowem skręcamy na Ruciane-Nidę, a za Zgonem – na Krutyń.

Na miejsce rozpoczęcia spływu turyści są zawożeni przez organizatorów.

rzeka wartko płynie w niedużym jarze. Jej głębokość wynosi ok. 50 cm, rzadko przekracza 1 m.

Na pierwszym odcinku mamy dużą szansę zobaczyć wydry, nurogęsi, zimorodki, są też norki amerykańskie. Na kamieniach rzecznych można zaobserwować gatunki krasnorostów, które występują tylko w bardzo czystych wodach. Po 2 km dopływamy do mostu we wsi Krutyń.



## Krutyń, Izba Przyrodnicza

Krutyń to od lat międzywojennych popularna wieś letniskowa, pełna barów, restauracji, kwater i ośrodków wypoczynkowych. W miejscowości warto zajrzeć do Izby Przejrzystej Mazurskiego Parku Krajobrazowego, która mieści się w zabytkowej stodole z XIX w. Zgromadzono tu 300 eksponatów.

Za mostem drogowym we wsi **Krutyński Piec** stoi stuletni młyn, przy którym niezbędna jest przenoska (można skorzystać z wózków, 5 zł). Kajak należy przenieść prądem brzegiem ok. 150 m. Za Rosochą znajduje się trzcinowisko połączone z jeziorem Duś, nad brzegiem którego, w Wojnowie, stoją drewniane zabudowania żeńskiego **klasztoru starowierców** (filiponów) z 1847 r. Warto wpląć na jezioro i obejrzeć budynki klasztoru z kajaka.

*Przy wysokim stanie wód Krutyń jest spławna dla kajaków od wsi Zydaki. Trasa do ujścia ma 101,7 km. Na cały spływ – przez jezioro Behławy – o długości 116,5 km trzeba przeznaczyć kilka dni.*



## Rezerwat „Krutynia Dolna”

Kolejna duża wieś na trasie to **Ukta**. Jest tu duże, prywatne pole biwakowe. Za Uktą rzeka wpływa znowu w lasy, objęte ochroną jako rezerwat „Krutynia Dolna”. Dominują tutaj grądy (grab, lipa, dąb i klon), olsy (olsza czarna z domieszką brzozy omszonej) i bory mieszane (sosna i świerk). Można tu zobaczyć czaple siwe i łąbę nie, a nawet wypatrzeć zimorodka, żurawia lub orlika krzykliwego.

Most drogowy w miejscowości **Nowy Most** zwiastuje koniec spływu. Po 300 m docieramy do stacji PTTK po prawej stronie rzeki, gdzie znajduje się pole biwakowe

## Informacje praktyczne



### Organizatorzy spływów kajakowych

- 🌐 [www.kajaki-mazury.pl](http://www.kajaki-mazury.pl)
- 🌐 [www.krutyń.com.pl](http://www.krutyń.com.pl)
- 🌐 [www.splywy.pl](http://www.splywy.pl)
- 💰 cena: ok. 80–90 zł za kajak dwuosobowy

z domkami kempingowymi. Stąd organizatorzy spływu zabierają nas do miejscowości Krutyń.

## Drugi dzień wycieczki



### Kadzidłowo, Park Dzikich Zwierząt

Drugi dzień wycieczki rozpoczynamy w Kadzidłowie, które położone jest 1,5 km od Ukty, gdzie poprzedniego dnia skończyliśmy spływ.

W Parku Dzikich Zwierząt na powierzchni kilkudziesięciu hektarów mieszka ok. 400 zwierząt, przedstawicieli blisko 100 gatunków. Wycieczka prowadzi przez wybiegi z kozami, muflonami, jeleniami, sarnami. Są tu także wilki i gatunki dalekowschodnie, jak jelenie milu i sika, mundzaki chińskie i jenoty. Zwiedzanie zajmuje co najmniej 1,5 godz.



### Osada Kulturowa

Obok parku zwierząt znajduje się niewielki skansen – Osada Kulturowa, z dwiema chałupami z XIX i XX w. oraz dwoma spichlerzykami (w jednym urządzono banię, czyli rosyjską łaźnię).



▲ Park Dzikich Zwierząt w Kadzidłowie

Przejeżdżamy do miejscowości **Zgon**, położonej ok. 15 km na południowy zachód od Kadzidłowa. Na skraju wsi, przy wejściu do lasu, znajduje się parking.

### Ośrodek Edukacji Przyrodniczo-Kulturowej w Krutyń

- 🏠 Krutyń 66
- 🌐 <https://mpk.warmia.mazury.pl/osrodek-edukacji-przyrodniczo-kulturowej-w-krutyń/>
- 🕒 pn.–pt. 8.00–15.00, w sezonie letnim także sb. i nd. 9.30–13.00
- 👉 wstęp wolny

### Park Dzikich Zwierząt

- 🏠 Kadzidłowo 1
- 🌐 <https://kadzidlowo-park.pl>
- 🕒 zmieniające się informacje dotyczące godzin zwiedzania na facebooku
- 👉 30 zł (ulg. 15 zł)

### Osada Kulturowa

- 🏠 Kadzidłowo 1
- 🌐 [www.oberzapodpsem.com.pl](http://www.oberzapodpsem.com.pl)
- 🕒 codz. 10.00–18.00
- 👉 10 zł (ulg. 6 zł)

*Zwierzęta można podziwiać także na farmie jeleniowatych Instytutu Parazytologii PAN w Kosewie Górnym, 18 km od Kadzidłowa. Pasą się tu m.in. jelenie sika, danielki i muflony ([www.kosewopan.pl](http://www.kosewopan.pl)).*



### Rezerwat „Królewska Sosna”

Z miejscowości Zgon wychodzi żółty szlak prowadzący nad brzegiem urokliwego Jeziora Mokrego. Ścieżka przez rezerwat „Królewska Sosna” prowadzi początkowo nad jeziorami torfowiskowymi, na których tworzą się tzw. pływające wyspy. Rosną tu rzadkie gatunki roślin, np. rosiczka okrągłolistna.

Trasa wiedzie przez ponad 200-letni starodrzew. Najbardziej imponującym drzewem była obumarła i w 2020 r. powalona przez wichurę sosna o obwodzie pnia wynoszącym 360 cm. Drewno 320-letniego drzewa pozostawiono, by rozkładało się na terenie

rezerwatu. Przy szlaku stoi też 400-letni dąb Karola Małłka, zwany też dębem nad Mukrem. Po opuszczeniu rezerwatu „Królewska Sosna” trasa prowadzi brzegiem Jeziora Mokrego. Jest tu kilka spokojnych miejsc, gdzie można zejść nad samą wodę i urządzić piknik.



### Rezerwat „Zakręt”

Znad jeziora skręcamy w prawo w leśną drogę, którą prowadzi żółty szlak. Wiedzie skrajem rezerwatu „Zakręt”, który chroni wiekowy bór mieszany. W głębi rezerwatu znajdują się kolejne jeziorka z „pływającymi wyspami” – można tu dotrzeć krótką ścieżką przyrodniczą. Odchodzi ona od szlaku przy „Zakochanej parze” – pomniku przyrody, który tworzą dwa splecione jak w miłośnym uścisku drzewa: 270-letnia sosna i 160-letni dąb.

Za mostkiem nad Krutynią znajduje się wieś Krutyń, przy której rozpoczynaliśmy spływ. Do punktu wyjścia we wsi Zgon wrócimy stąd czerwonym szlakiem rowerowym. Cała trasa ma ok. 12 km.



### Informacje praktyczne



Podczas spływu Krutynią mija się wiele barów i restauracji. We wsi Krutyń godna polecenia jest restauracja **Krutynska**. W Ukcie można zjeść np. w **Słowiczówce**. W Kadzidłowie warto wstąpić do **Oberży pod Psem** lub restauracji **Potocki** we Dworze Łowczego w Gałkowie.

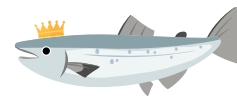


Przenocować można we **Dworze Łowczego** w Gałkowie. Innym ciekawym miejscem na nocleg jest **Gród Galindów**, ok. 8 km od Kadzidłowa. Dużo kwater agroturystycznych jest w Krutyni.



MIKOŁAJKI, ŁUKNAJNO I ŚNIARDWY

## AUDIENCJA U KRÓLA SIELAW



„Na Mazury, Mazury, Mazury, popłyniemy tą łajbą z tektury, na Mazury gdzie wiatr cudny wieje, gdzie są ryby i grzyby i knieje” – tak też można zachęcić do wypadu na weekend w okolice mazurskich Mikołajek.

### Dzień 1:



#### TRASA WYCIECZKI



### Dzień 2:



#### TRASA WYCIECZKI







## FRAJDA PRZEZ DUŻE F

*Gdzie dzieci mogą się tak wyszaleć, że nie będą miały siły wracać do Warszawy? Oto kilka podpowiedzi.*

W odległości 2–3 godzin jazdy od Warszawy są miejsca, gdzie dzieciaki mogą łązić po ścianach pokoju, odkopać szkielet dinozaura, pogłaskać motyle i ważki większe od ludzi, powędrować przez labirynt w wielkim polu kukurydzy, zajrzeć do zamku wrózek, warto też wspomnieć o szalonych zabawach w małych gajach i parkach linowych oraz wizytach w zwierzyniach pełnych kucyków, królików, osiołków, alpaka. Przedstawiamy niezwykle parki rozrywki i zabawy (nie tylko) dla dzieci.

### Baśniowe Sady Klemensa

Ekologiczny park rozrywki w **Podskarbiach Szlacheckich** koło Rawy Mazowieckiej. W malowniczej scenerii jabłoniowego sadu znajdują się drewniane kładki, labirynt, trampoliny, dmuchańce do skakania, tor do jazdy samochodzikami oraz leśny tor przeszkód, a także zjeżdżalnia grawitacyjna, wodny plac zabaw, gigantyczna piaskownica i basen z kulkami. Są strefa do grilowania i dwa bistra.

#### Baśniowe Sady Klemensa

- 🏠 Komorów 55a
- 🌐 [www.sadyklemensa.pl](http://www.sadyklemensa.pl)
- 🕒 codz. 10.00–18.00
- 💰 39 zł (ulg. 35 zł), rodzinny od 105 zł, dzieci do lat 2 – 1 zł

### Dino Park Kołacinek

Park mieści się w **Kołacinku** – niewielkiej miejscowości w pobliżu Brzezin (pod Łodzią). Tak jak sugeruje nazwa parku, są tu naturalnej wielkości modele dinozaurów i muzeum paleontologiczne. Dzieci mogą poszukać ukrytego w piasku szkieletu prehistorycznego gada. Są też ścieżka z postaciami z bajek, folwark z wiejskimi zwierzętami oraz wodny plac zabaw. Zimą w Kołacinku pojawia się Kraina Świętego Mikołaja. Na miejscu jest bar.

#### Dino Park Kołacinek

- 🏠 Kołacinek 21
- 🌐 [www.dino-park.pl](http://www.dino-park.pl)
- 🕒 godziny otwarcia na stronie www
- 💰 49 zł (ulg. 44 zł), dzieci do lat 3 – wstęp wolny

### Farma Iluzji

Ten popularny park znajduje się w **Mościskach** koło Trojanowa, blisko granicy województw mazowieckiego i lubelskiego. Tutaj na każdym kroku ktoś lub coś próbuje oszukać nasze zmysły: w Przewróconym Pokoju chodzimy... po ścianach, zmniejszamy się lub rośniemy (a przynajmniej tak to wygląda...), w Latającej Chacie walczymy z siłą grawitacji. Są też zwierzyniec, parki trampolin i linowy, minityrolka, w sezonie letnim basen. W weekendy odbywają się pokazy iluzjonistów. Można tu upiec sobie kiełbaski na grilu lub skorzystać z oferty kilku punktów gastronomicznych.

#### Farma Iluzji

- 🏠 Mościska 9
- 🌐 [www.farmailuzji.pl](http://www.farmailuzji.pl)
- 🕒 IV–X, godziny otwarcia na stronie www
- 💰 bilet 1-dniowy: 89 zł (ulg. 79 zł), rodzinny (2+1) 229 zł

### Frajdalandia

Park Frajdalandia znajduje się w **Budach Iłowskich**, ok. 15 km od Sochaczewa. Są tu zwierzyniec z m.in. osiołkami i alpaka, zagroda leśna, park linowy, tyrolka, mały gaj, boiska do gier zespołowych, dmuchańce oraz labirynty z drewnianych ścianek. Od czwartku do niedzieli odbywają się pokazy sokolnicze. Na terenie parku znajdują się dwa punkty gastronomiczne.

#### Frajdalandia

- 🏠 Budy Iłowskie 14a
- 🌐 [www.frajdalandia.pl](http://www.frajdalandia.pl)
- 🕒 IV–VI i IX sb. i nd. 10.00–18.00, VII–VIII wt.–nd. 10.00–18.00
- 💰 50 zł (ulg. 40 zł), rodzinny (2+1) 120 zł

### Magiczne Ogrody

W podróż do krainy wyobraźni możemy wybrać się, odwiedzając **Trzcianki** – niewielką miejscowość oddaloną o 5 km od Janowca. Znajduje się tu rodzinny park tematyczny, zamieszkały przez baśniowe postaci. Atrakcje to m.in. zamek wrózek, zjeżdżalnia, karuzela, mosty linowe, podziemne tunele, plac zabaw i kąpielisko z magiczną fontanną. Zgodniali turyści mogą na miejscu skorzystać z oferty aż czterech restauracji.

*Park Bajka w samym centrum Błonia to miejsce z wodnym placem zabaw, tajemniczymi podziemnymi przejściami i tunelami, wiklinowymi kryjówkami, instrumentami muzycznymi (dzwony rurowe XXL!). Wszystkie atrakcje są bezpłatne.*

#### Magiczne Ogrody

- 🏠 Trzcianki
- 🌐 [www.magiczneogrody.com](http://www.magiczneogrody.com)
- 🕒 sb. i nd. 10.00–18.00, w wakacje także pn.–pt. 10.00–17.00
- 💰 89 zł (ulg. 63 zł), rodzinny 3-os. 229 zł, zniżki przez internet



### Mikrokosmos

Ten fascynujący świat owadów w skali makro znajduje się w **Ujeździe** koło Tomaszowa Mazowieckiego. Główna atrakcja to ogromne, realistyczne figury owadów. Są tu również modele mikroorganizmów, gigantyczne grzyby, wyższe od dorosłego człowieka, oraz woliery z egzotycznymi ptakami, m.in. kolorowymi bażantami, pawiami i łabędziami czarnymi. Najmłodsi mogą poszaleć na placu zabaw – znajdują się na nim m.in. trampolina, zjeżdżalnie, tor przeszkód, małpi gaj i tyrolka, a także wielkie szachy ogrodowe.

#### Mikrokosmos

- 🏠 Ujazd, ul. Pasikonika
- 🌐 [www.mikrokosmos.edu.pl](http://www.mikrokosmos.edu.pl)
- 🕒 godziny otwarcia na stronie www
- 👉 24,90 zł (ulg. 19,90 zł), bilet rodzinny (2+1) 56,90 zł, (2+2) 71,90 zł

### Park Labiryntów i Miniatur

Największy z labiryntów w tym parku (w **Rąblowie** niedaleko Kazimierza Dolnego) ma aż 4 km ścieżek wiodących wśród szmaragdowych tuj. Są też labirynty różany, malinowy czy prowadzący przez wysokie trawy – miskanty. Z labiryntami sąsiaduje park miniatur, w którym w skali 1 : 25 odtworzono 50 drewnianych zabytków z okolic Kazimierza i Nałęczowa. Na wycieczkę warto zabrać napoje i przekąski (w razie gdybyśmy zgłodnieli w labiryncie) oraz – w słoneczne dni – nakrycie głowy.

#### Park Labiryntów i Miniatur

- 🏠 Rąblów
- 🌐 [www.park-labiryntow.pl](http://www.park-labiryntow.pl)
- 🕒 codz. 10.00–18.00
- 👉 26 zł (ulg. 22 zł)

### Zielony Labirynt

Czterokilometrowy labirynt w kukurydzy, która ma 2,5–4 m wysokości – taka atrakcja czeka na turystów w **Nieporęciu**. Pole kukurydzy, na którym szukamy właściwej ścieżki, ma aż 1,5 ha! Każdy wkracza do labiryntu zaopatrzony w mapkę, która ułatwia orientację w płątaniu ścieżek. Na miejscu jest bistro.

#### Zielony Labirynt

- 🏠 Nieporęć, ul. Jana Kazimierza 219
- 🌐 [www.facebook.com/zielonylabirynt](https://www.facebook.com/zielonylabirynt)
- 🕒 czynne w sezonie letnim i jesiennym (na ogół VII–X) codz. 10.00–20.00
- 👉 25 zł (ulg. 20 zł), rodzinny (2+1) 50 zł, (1+2) 55 zł, (2+2) 60 zł

## PRZEWODNIK WARSZAWA. UCIECZKI Z MIASTA

to zbiór kilkudziesięciu propozycji wycieczek po *Mazowszu i nie tylko* – na pół dnia, na cały dzień i na weekend. Skorzystaj z pomysłów na wypadki za miasto w ciekawe, niebanalne i rzadko odwiedzane miejsca, do których można dotrzeć często w zaledwie kilkadziesiąt minut.



### ILE MASZ CZASU?

W przewodniku znajdziesz propozycje wycieczek kilkogodzinnych, jednodniowych i weekendowych. Wybierz taką, która akurat Ci odpowiada!

### CO CHCESZ ROBIĆ?

Możesz wybierać spośród wielu różnorodnych pomysłów na spędzenie czasu za miastem.

Są tu propozycje zarówno dla miłośników zabytków i muzeów, jak i dla spragnionych odpoczynku na łonie natury, dla rodzin z dziećmi i dla amatorów pieszych wędrówek, jazdy na rowerze czy pływania kajakiem.

### RUSZAJ!

Niczego więcej nie potrzebujesz, by ruszyć w drogę. W przewodniku odnajdziesz opisy tras wycieczek i zakątków, które warto zobaczyć, a także informacje o dojazdach i powrotach, godzinach otwarcia obiektów, miejscach noclegowych i lokalach gastronomicznych.



ebook dostępny na:  
**ebookpoint**

ISBN 978-83-289-0211-4



9 788328 902114

Sprawdź najnowsze promocje:  
• <http://bezdroza.pl/promocje>  
Przewodniki najchętniej czytane:  
• <http://bezdroza.pl/bestsellery>  
Zamów informator podróżniczy:  
• <http://bezdroza.pl/newsletter>



Księgarnia internetowa:  
<http://bezdroza.pl>

# PROGRAM PARTNERSKI

— GRUPY HELION —



1. ZAREJESTRUJ SIĘ
2. PREZENTUJ KSIĄŻKI
3. ZBIERAJ PROWIZJĘ

Zmień swoją stronę WWW w działający bankomat!

Dowiedz się więcej i dołącz już dzisiaj!  
<http://program-partnerski.helion.pl>

GRUPA  
**Helion**